

**CIRCULAR No.192-2022  
INDUCCIÓN ACADÉMICA INSTITUCIONAL**

**“Orientaciones Institucionales - Inducción Nuevos Estudiantes y Transferentes de Programas Académicos de Pregrado, Período Académico 2023-1”**

Bogotá D.C., martes 27 de diciembre 2022

Doctores

**Rectoría**

Mario Arturo Isaza Ruget

**Decanaturas**

Natalia Restrepo Centeno, Decana Facultad de Medicina

Jorge Martínez Bernal, Decano Facultad de Enfermería – Medios Educativos

Rolando Salazar Sarmiento, Decano Facultad de Psicología

**Secretaría General**

Johns Steve Navarro Lara, Secretario General

**Direcciones**

María del Pilar García Buitrago, Directora Bienestar Universitario

Nidia Hernández Escobar, Directora Administrativa

Marieth Vargas Correa, Directora Instituto de Gerencia y Gestión Sanitaria

Adriana Barrios Arenas, Directora de Admisiones, Registro y Control Académico

Claudia Aristizabal Guzmán, Directora Unidad de Investigación

Luz Helena Robayo, Directora Vinculación con el Sector Externo

**Direcciones y Coordinaciones Programas Académicos**

Andrés Fernando Bula Calderón, Director Pregrado en Medicina

Johanna María Bolaños, Directora Postgrados en Medicina

Mabel Rocío Oicatá Mesa, Directora Enfermería

Nidia Yineth Preciado Duarte, Coordinadora (e) de Psicología

**Coordinaciones de Áreas**

Olga Lucía Reyes, Coordinadora Planeación Académica y Evaluación

Camilo Andrés Rodríguez Carlos, Coordinador de Biblioteca

Mónica Cuellar, Coordinadora de Segunda Lengua

Yaneth Gaviria Robayo, Coordinación Comercial

### **Líderes y Gestores de Áreas**

Katherine Chingaté Quintana, Líder de Tecnología

Paola Vargas Rodríguez, Gestor de Graduados

Héctor Henry Cardona Duque, Gestor (e) de Relaciones Interinstitucionales

### **Red de Representantes Estudiantiles**

Paula Isabella Rivas Silva, Representante de estudiantes Consejo Directivo

Juan Sebastián Matamoros, Representante de estudiantes Consejo Académico

Juan Diego Niño Corredor, Representante Facultad de Enfermería

Mora Robayo Edna Yaneth, Representante Facultad de Medicina

Laura Sofía Amaya Moya, Representante Facultad de Psicología

Fundación Universitaria Sanitas



**Asunto: “Orientaciones institucionales inducción nuevos estudiantes y transferentes - Pregrado, período académico 2023-1”**

Reciban un cordial saludo,

Teniendo en cuenta la importancia que reviste la “**Inducción Institucional**” dirigida a los nuevos estudiantes y a los transferentes que se vinculan a la Fundación Universitaria Sanitas en los programas académicos de Pregrado, y posterior al proceso de evaluación de la Inducción Institucional por parte de los estudiantes que participaron en el mismo durante el período académico 2022-2, así como la retroalimentación de las Unidades académicas y la disposición normativa en Educación Superior, nos permitimos presentar a continuación las orientaciones institucionales para la **Inducción Académica Institucional del período 2023-1**.

Previo a lo anterior, deseamos manifestar nuestro reconocimiento por el compromiso y responsabilidad que ustedes y sus equipos de trabajo han venido demostrando en este proceso de inducción y preparación de los estudiantes para su **inserción a la vida universitaria** en nuestra Institución. Proceso que tal como lo demuestran los resultados de las encuestas y la retroalimentación de los nuevos estudiantes y transferentes, ha alcanzado un alto grado de satisfacción, entre bueno y excelente, rango que se viene manteniendo en los últimos 11 años, periodo 2011, desde el cual iniciamos con la inducción institucional.

No obstante, lo anterior, somos conscientes que los jóvenes que ingresan a nuestra Institución, requieren que los equipos que participamos en su formación, *nos reinventemos*, es decir que seamos capaces de *innovar para impactar positivamente* no solo a nivel de imagen institucional, sino de adherencia e identidad para con la Institución, pues debe existir una plena coherencia entre lo que definimos en nuestro Proyecto Educativo Institucional y lo que promulgamos con nuestros estudiantes y comunidad en general.

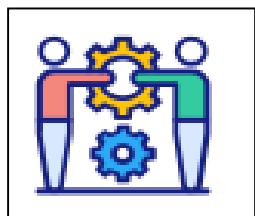
En tal sentido, el resultado de este ejercicio de participación del equipo académico y administrativo de la Universidad, nos impulsa, a seguir fortaleciendo este proceso de Inducción, vital para generar una mayor pertenencia y sentido de identidad con Unisanitas!

En esta versión de la inducción académica 2023-1, las actividades académicas se realizarán de manera presencial cien por ciento, bajo el entendido, que las

actividades de máxima concentración como las inducciones, seminarios, eventos, entre otros, tendrán en cuenta el manejo de aforos y capacidades de las aulas y auditorios.

Tengamos en cuenta que la Universidad somos todos y que en la medida que cada uno de nosotros expongamos nuestras fortalezas y sentido de pertenencia institucional, el mismo se verá reflejado en nuestros nuevos estudiantes.

De allí, que sea importante manifestar a toda la comunidad:



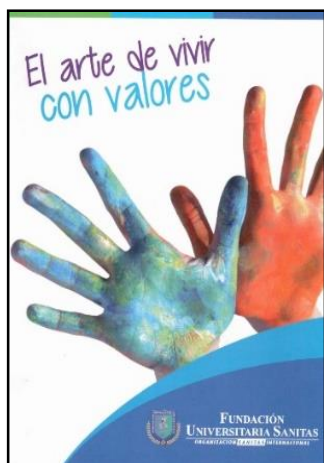
***¡Todo esfuerzo que hagamos por comunicarnos y acompañar a nuestros estudiantes, no será en vano, por el contrario, siempre le proporcionará nuevos elementos que facilitarán su adaptación y éxito en el medio universitario, lo que se traduce, entre otros, en mejores niveles de retención estudiantil!***

En ese orden de ideas y de acuerdo al contexto presentado con anterioridad, se hace necesario seguir fortaleciendo las Franjas Institucionales: **Institucional y de Facultad y/o Programa Académico**, las cuales proveen elementos tanto de conocimiento, como de integración, articulación y valoración, no solo, para quiénes trazamos las Directrices Institucionales y de programa, sino para los que apoyan en el día a día la labor académica y administrativa de la Institución.

Por lo anterior, se hace necesario que todos los colaboradores y docentes dediquen tiempo y esfuerzo a enfatizar en los procesos que en el día a día llevan a nuestros estudiantes al logro de sus metas personales y profesionales a través de nuestro sistema didáctico en Aprendizaje Basado en Problemas, rasgo distintivo de nuestra formación.

*Mil gracias por contribuir a seguir construyendo Universidad, con la firme esperanza, que este reto que nos ha puesto la vida; nos ha dejado muchas enseñanzas, el ser compasivos, comprensivos, y entender que la vida nos pone obstáculos inimaginables; sin embargo, el trabajo articulado, la responsabilidad y el compromiso con la formación de nuestros estudiantes, ha dejado resultados positivos en nuestra gestión, nos ha hecho crecer y ahora con estas nuevas cohortes de estudiantes, volvemos a disfrutar plenamente de nuestro campus universitario, de los reencuentros, así como aplicar otras formas de socialización, tal vez algunas, diferentes a las que ya veníamos acostumbrados.*

**“Sigamos anclando los resultados positivos e Identificando oportunidades de mejora que nos hacen crecer continuamente”**



**¡Trabajar en equipo no es delegar o distribuir las tareas entre las partes para luego unirlas y hacer un todo!**

**¡Es aprovechar las potencialidades de cada uno para trabajar en torno a un fin o al logro de un proyecto!**

**Por ello:**

**¡Cuando nuestro equipo brilla, cada uno de nosotros también brilla!**

**“Unisanitas 20 años”**

## 1 Contenido

Inducción Institucional Pregrado 2023-1- Programa Oficial .....	6
1. Finalidad.....	6
2. DURACIÓN .....	6
3. FRANJA .....	7
4. RECOMENDACIONES GENERALES .....	7
5. PROGRAMACIÓN .....	10
ANEXO 1. Cronograma distribuido por franjas .....	11
a) Franja Diurna (Enfermería, Medicina y Psicología) .....	11
b) Franja Nocturna (Psicología) .....	<b>¡Error! Marcador no definido.</b>

### Inducción Institucional Pregrado 2023-1- Programa Oficial

#### 1. Finalidad

Promover en los estudiantes de Pregrado nuevos y transferentes, su identificación e **Integración Institucional**, por medio de los lineamientos y orientaciones filosóficas, pedagógicas y normativas propias de la Institución y las académicas particulares para cada Facultad y Programa(s) Académico(s) respectivo(s).

#### 2. Duración

La “**Inducción Académica Institucional**” tendrá una duración de cinco (4) días comprendida entre el **miércoles 11, jueves 12, viernes 13 y sábado 14 de enero de 2023 en modalidad presencial.**

Para este primer periodo académico del año 2023 las actividades tanto de las **Franjas Institucionales** como de **Facultad y de Programas académicos**, estarán organizadas de acuerdo con el cronograma que se adjunta en el anexo no.1.



En síntesis, el calendario de programación responde a las siguientes franjas:

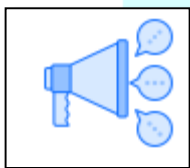
Tabla 1. Franjas Institucionales

Tipo de Franja	Color que lo identifica en el Calendario
Institucional	Azul
Facultades y/o Programas	Verde
Interfacultades	Gris

### 3. FRANJA

Se refiere al espacio de participación de las Unidades académicas, administrativas y de apoyo, en la Inducción Académica Institucional dirigida a los estudiantes que ingresan a primer semestre o a los transferentes provenientes de otras Instituciones de Educación Superior, en un período de tiempo previamente definido.

### 4. RECOMENDACIONES GENERALES



Es importante que el personal **Directivo y de Apoyo Administrativo** que participa en la Inducción Institucional tenga en cuenta que el propósito de este proceso es que los nuevos estudiantes identifiquen diversos aspectos de la Institución y del programa académico respectivo, incluidos los servicios que les ofrece la Universidad. Razón por la cual se recomienda un trabajo creativo y dedicado en pro que los estudiantes tengan mayor interés y adhesión institucional, lo que facilitará su proceso de adaptación y permanencia

Posterior a este espacio y durante el desarrollo del semestre y en general de su carrera, los estudiantes tendrán la oportunidad de profundizar sobre estos servicios; razón por la cual agradecemos tener en cuenta las siguientes observaciones:

#### 4.1 Material para los estudiantes

A los estudiantes se les hará entrega de:

- ❖ Una carta Institucional de Bienvenida
- ❖ Una agenda y un esfero con la marca Unisanitas
- ❖ Una memoria USB con información institucional.
- ❖ Una tula

#### 4.2 Recomendaciones para las intervenciones

5. En cada estación debe estar mínimo tres personas para el recibimiento y exposición (Líder, Coordinador o Director y equipos de trabajo si se requiere).
6. Privilegie las actividades cortas, agradables y visuales que llamen la atención de los estudiantes.
7. Para cada encuentro, organice pocas diapositivas, no saturadas: título, una imagen que represente el proceso o procesos que se explican desde el área y datos de contacto de líder del área.
8. Si para la presentación va a utilizar un video o un enlace por internet, comente inicialmente cual es el propósito de acceder al mismo, tenga en cuenta que éste no sea demasiado largo y que el sonido, calidad de imagen y las condiciones técnicas sean óptimas. Se recomienda revisar con el personal técnico de apoyo lo relacionado con la conectividad. Cualquier inquietud favor comunicarse con **Katherine Chingaté, Líder de Tecnología y su equipo de soporte de tecnología.**



Para cada intervención, defina un protocolo que incluya como mínimo:



**Propósito:**

¿Qué quiero lograr con mi charla o intervención?



**Actitud:**

Debe ser propositiva y no se debe perder de vista que es formadora y no punitiva.



**Coherencia:**

Ordene las ideas de forma lógica



**Integralidad:** Los equipos que tengan participación en la Franja Institucional, deben dar cuenta de todas las áreas disciplinares representadas en los tres programas académicos (Medicina, Enfermería y Psicología). Evite los sesgos y la ejemplificación en una sola área.



**Creatividad:**

Sea creativo, innove, recurra a la creatividad y póngase en el lugar del estudiante.



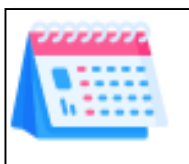
**Reafirme su rol "Nadie da de lo que no tiene":**

Recuerde que la mayoría de las intervenciones tienen que ver con su papel en la Universidad, con su día a día.

**Motívelos  
con nuestra  
institución**

**¡Recuerde que nuestra función es formarlos y prepararlos para su permanencia en la institución!**

## 9. PROGRAMACIÓN



Enviar a la Dirección de Bienestar Universitario ([mpgarcia@unisanitas.edu.co](mailto:mpgarcia@unisanitas.edu.co)) la **programación correspondiente y cualquier otra información que requieran sea entregada a los estudiantes en la USB Institucional**; a más tardar el **lunes 6 de enero de 2023, hasta las 6:00 pm.**

**¡Estimado equipo agradecemos su participación y la de sus colaboradores!**  
**¡Recuerden que nuestra participación y compromiso se contribuye en ejemplo a seguir para los estudiantes de Unisanitas!**

Un fraternal saludo para todos y todas.



**SONIA HERMINIA ROA TRUJILLO**

Vicerrectora

**Fundación Universitaria Sanitas**

[shroa@unisanitas.edu.co](mailto:shroa@unisanitas.edu.co)

## ANEXO 1. Cronograma distribuido por franjas

## Franja Diurna (Enfermería, Medicina y Psicología)

## Miércoles 11 de enero de 2023 (día 1)

Día 1					
Fecha	Horario	Tema	Responsable (s)	Lugar	
Miércoles 11 de enero	8:00 a.m. a 12:30 m	Proyecto Educativo Institucional e Identidad Institucional	Vicerrectoría	Presencial Sede Norte/ estaciones que rotan cada 40 minutos	
		ABP y TIC	Vicerrectoría - Profesor Álvaro García	Presencial Sede Norte/ estaciones que rotan cada 40 minutos	
		Proyección Social	Vicerrectoría - Gestor de Proyección Social	Presencial Sede Norte/ estaciones que rotan cada 40 minutos	
		Relaciones Interinstitucionales	Gestor de Relaciones Interinstitucionales	Presencial Sede Norte/ estaciones que rotan cada 40 minutos	
		Red de estudiantes "el rol del representante estudiantil"	Representantes Estudiantiles Electos	Presencial Sede Norte/ estaciones que rotan cada 40 minutos	
		Encuesta SNIES	Bienestar Universitario	Presencial Sede Norte/ estaciones que rotan cada 40 minutos	
	10:00 a.m. a 10:30 a.m.	Refrigerio			
	14:00 a :17:00	Presentación de decanos y directores, palabras de bienvenida temas propios de cada programa	canaturas y Directores de Program	Presencial sede Norte	
		Presentación e integración por grupos pequeños	Docente encargado de procesos de grupo	Presencial sede Norte	
		Simulacro ABP (Grupo)	Docente encargado de procesos de grupo	Presencial sede Norte	

## Jueves 12 de enero de 2023 (día 2)

Día 2					
Fecha	Horario	Tema	Responsable (s)	Lugar	
Jueves 12 de enero	8:00 a.m. a 12:30 m.	Biblioteca	Coordinador de Biblioteca	Presencial Sede Norte/ estaciones que rotan cada 40 minutos	
		Admisiones, registro y control académico	Directora de Admisiones Registro y Control Académico	Presencial Sede Norte/ estaciones que rotan cada 40 minutos	
		Evaluación	Coordinación Planeación Académica y Evaluación	Presencial Sede Norte/ estaciones que rotan cada 40 minutos	
		Unidad de Vinculación con el Sector Externo	Dirección de Vinculación con el Sector Externo	Presencial Sede Norte/ estaciones que rotan cada 40 minutos	
		Autoevaluación	Equipo de Autoevaluación	Presencial Sede Norte/ estaciones que rotan cada 40 minutos	
		Graduados	Gestor de Graduados	Presencial Sede Norte/ estaciones que rotan cada 40 minutos	
	10:00 a 10:30	Refrigerio			
	14:00 a :17:00	Inducción Facultad	Docente encargado de procesos de grupo	Presencial sede Norte	
			Docente encargado de procesos de grupo	Presencial sede Norte	

## Viernes 13 de enero de 2023 (Día 3)

Día 3				
Fecha	Horario	Tema	Responsable (s)	Lugar
Viernes 13 de enero	8:00 a.m. a 9:30 a.m.	Acto de Apertura	Bienestar Universitario	Auditorio
	9:30 a.m. a 10:00 a.m.	Refrigerio		
	10:00 a.m. a 13:00	Presentación CMAPS y laboratorios	Equipo de Docentes CMAPS	Presencial Sede Norte/ estaciones que rotan cada 40 minutos
		Investigación	Dirección Unidad de Investigación	Presencial Sede Norte/ estaciones que rotan cada 40 minutos
		Moodle, SINU y Teams	Equipo Sistemas	Presencial Sede Norte/ estaciones que rotan cada 40 minutos
		Examen de Clasificación para Psicología, Enfermería y pendientes de Medicina	Unidad de Formación en Segunda	Presencial Sede Norte/ estaciones que rotan cada 40 minutos
	13:00 a 14:00	Receso		
14:00 a :17:00	Inducción Facultad	Docente encargado de procesos de grupo	Presencial sede Norte	
		Docente encargado de procesos de grupo	Presencial sede Norte	

## Sábado 14 de enero de 2022 (Día 4)

Día 4				
Fecha	Horario	Tema	Responsable (s)	Lugar
Sábado 14 de enero	9:00 a.m. a 11:30 a.m	Servicios Bienestar Universitario	Dirección Bienestar Universitario	Presencial por estaciones en sede norte
	11:30 a.m. a 13:00	Integración Institucional Interfacultades		